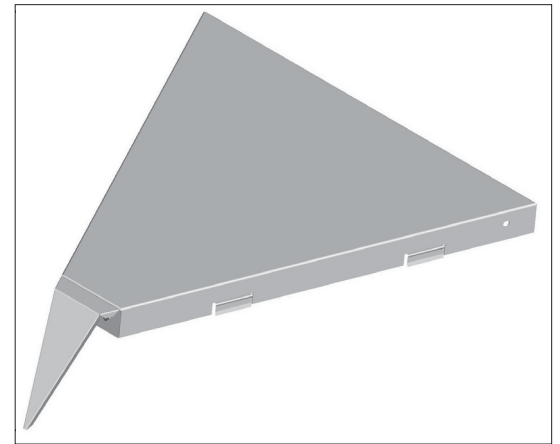




Rallonge de coin de comptoir (#85-1147-4/ A01301)

GUIDE DE MONTAGE

Garantie Limitée de 1 ans



- o Augmente la taille de votre comptoir.
- o Permet de disposer votre barbecue et vos appareils de cuisine de camping Centro à un angle de 45°.
- o Reliez votre barbecue et vos appareils de cuisine de camping Centro pour vivre une expérience de cuisine en extérieur complète.



CE GUIDE DOIT ÊTRE RANGÉ AVEC LE PRODUIT À TOUT MOMENT

Pour COMMANDER des pièces de rechange ou des accessoires non couverts par la garantie ou ENCORE pour activer votre garantie, consultez notre site Web à l'adresse www.centrobbqs.com.

⚠ MISE EN GARDE

Rebords coupants. Portez des gants pour monter votre gril.

⚠ MISE EN GARDE

Lisez et observez toutes les consignes de sécurité, instructions d'assemblage et directives d'entretien et d'utilisation avant de tenter d'assembler l'appareil et de cuisiner.

CE PRODUIT EST RÉSERVÉ À UN USAGE EXTÉRIEUR

Lisez ce guide au complet et conservez-le pour consultation ultérieure.

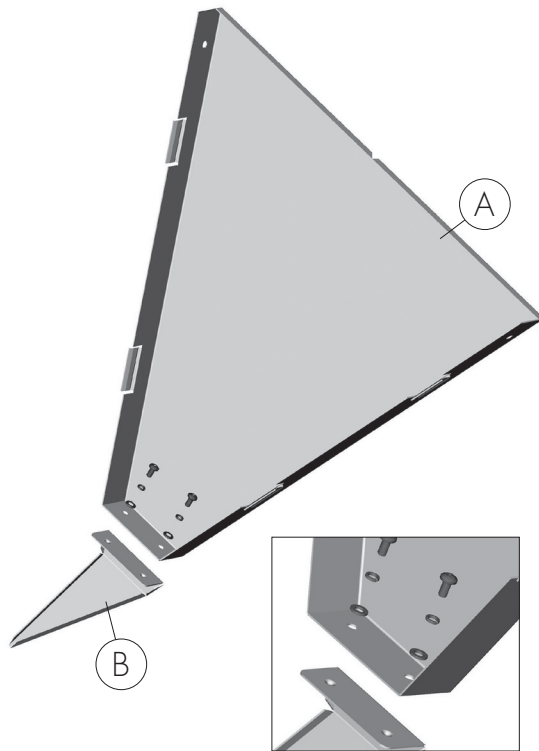
Montez votre gril immédiatement. Les réclamations relatives aux pièces manquantes ou endommagées doivent être effectuées dans un délai de 15 jours suivant l'achat. Appelez la ligne d'assistance de Centro au 1-877-707-5463.

Diagramme Éclaté - Rallonge de coin de comptoir pour 85-1147-4 (A01301)

Manuel

Manuel de
sécurité et
entretien

Kit de
quincaillerie

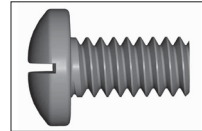


OUTILS REQUIS POUR L'ASSEMBLAGE

- Tournevis cruciforme n° 2 (long et court)
- Tournevis pour écrous à fente de ¼ po (long et court)

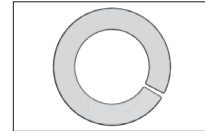
Avant d'assembler la tablette, lisez attentivement ces instructions.

⚠ Attention : la tôle peut causer des blessures. Portez des gants pour effectuer l'assemblage. Soyez prudent lors de l'assemblage.



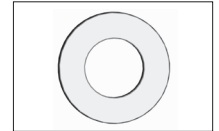
#1 x 2

No. 10-24UNCx10 Vis
(Pièce #: 20124-10010-250)



#2 x 2

ø7 Rondelle frein
(Pièce #: 41400-05000-250)



#3 x 2

ø7 Rondelle
(Pièce #: 40300-05000-250)

List de Pièces Du Modèle

Code	Qté	Désignation	N° de pièce
A	1	Plaque de la tablette principale	A013-0001-01
B	1	Plaque du coin avant	A013-0002-01
	1	Kit de quincaillerie	A013-B001-01
	1	Manuel	A013-M001-01
	1	Manuel de sécurité et entretien	G617-M001-02

Instructions d'assemblage

1. Assemblez l'étagère principale (A) au couvert de face (B) avec la quincaillerie fournie.

Notez : Sil vous plait assemblez sur une surface lisse.

Installation:

1. Positionnez le barbecue comme vous le souhaitez sur votre terrasse. Pour le Centro 2800 UNIQUEMENT, assurez-vous de laisser suffisamment d'espace à l'arrière du barbecue pour allumer et éteindre le réservoir de propane.
2. En fonction de la configuration que vous avez choisie, commencez par retirer l'étagère latérale de votre barbecue.
CONSEIL : gardez l'étagère et les ferrures à portée de main pour l'étape finale.
3. Pour assembler Rallonge de coin de comptoir, insérez les deux crochets sur le côté tablette gauche, dans les deux ouvertures situées sur le panneau latéral droit supérieur de le barbecue ou votre appareils de cuisine.
4. Alignez le côté gauche de votre barbecue ou votre appareils de cuisine sur la partie droite de votre Rallonge de coin de comptoir.
5. Insérez les deux crochets sur le côté droit de Rallonge de coin de comptoir dans les deux ouvertures situées sur le côté gauche de votre appareil de cuisine.
6. Appuyez jusqu'à ce que la tablette soit bien en place.
7. Pour finir, remontez l'étagère latérale que vous avez enlevée à l'étape 2 sur la partie droite de votre appareil de cuisine avec les fixations enlevée.

SVP notez: Seulement enlevez les étagères qui n'on pas de bruleurs latérale.

Les modèles Centro 3800 à 6800 ont un bruleur latérale incorporé dans l'étagère de gauche.

Pour ces modèles, seulement enlevez l'étagère de droite.